

## 取扱説明書

### 品番 39924 品名 ダックス用ダウンチューブ

この度はGクラフト製品をお買い上げ頂きまして有難うございます  
 本製品は DAX にダウンチューブを装着するキットです。  
 フレームの剛性アップ、ドレスアップにも役立ちます。  
 装着の際には、この取扱い説明書を良く読んで安全に作業して下さい

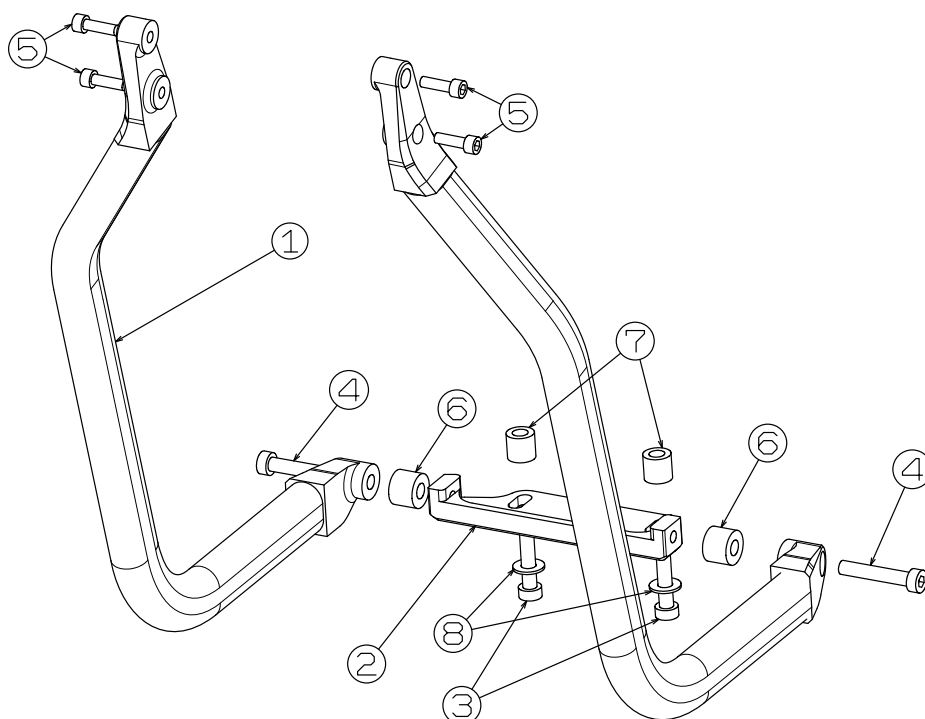
#### ！ 注意事項 ！

- 取付け作業は安全かつ平坦な場所を選び、車体を確実に固定、安定させてから行って下さい。メンテナンススタンド等があればより安全に作業できます。
- ノーマルパーツをはずす際、又は取付け作業にはサービスマニュアルを参考にして下さい
- この説明書に反した使用方法、取付けでの破損や損害につきまして当社は一切の保証をいたしません。
- 作業終了後は必ずボルトの増し締めをおこなって下さい、走行後も随時確認をおこなってください
- 純正アップマフラーおよびダウンタイプのマフラーが使用できます。  
 装着確認がとれているマフラーは、ヨシムラジャパン製モンキー用サイクロンマフラー タイプ2 タイプ6、  
 オーバーレーシング製 DAX 用レーシングダウンマフラーになります。その他のマフラーについては、エキパイのとり回しによっては干渉する恐れがあります。
- このダウンチューブは、アメリカンダックス (ST50-6300022～6346265)、12VDAX (AB26-1000001～)には装着できません。

#### パーツリスト

部品番号	部品名	個数	梱包状態
① 399241	ダウンチューブ本体	1st	別途梱包
② 399244	プレート	1	別途梱包
③ 65048	M8-40mm キャップボルト	2	別途梱包
④ 65049	M8-45mm キャップボルト	2	別途梱包
⑤ 65010	M6-20mm キャップボルト	4	別途梱包
⑥ 68009	単純カラー (20-9-15mm)	2	別途梱包
⑦ 68101	単純カラー (16-9-15mm)	2	別途梱包
68017	単純カラー (16-9-10mm)	2	別途梱包
68018	単純カラー (16-9-18mm)	1	別途梱包
⑧ 65089	ワッシャー	2	別途梱包

#### 1. パーツリストを確認してください。



## 2. ステアをエンジン下に取り付けます。

ノーマルステップの受けが付いている、エンジン下の4つの穴のうち、前側2つを利用して装着します。エンジンと③ステアの間には付属部品⑦のカラーを挟み、③M8-40 キャップボルトを使用して**仮締め**します。ボルトとプレートの間に⑧ワッシャーを入れるのを忘れないでください

スタンドホルダー装着時は、使用するカラーの長さがそれぞれ違うので注意してください。

下の写真はすべて左がスタンド側です。

### ●ノーマルステップの場合

厚み 15mm のカラー(68101)を両側に使用してください。



### ●G' craft 製スタンドホルダー(30104)とバックステップを使用している場合

スタンドホルダー側に厚み 10mm(68017)のカラー、もう一方に厚み 18mm(68018)のカラーを使用してください。



### ●G' craft 製アジャスタブルスタンドホルダー(32090, 32092)とバックステップを使用している場合

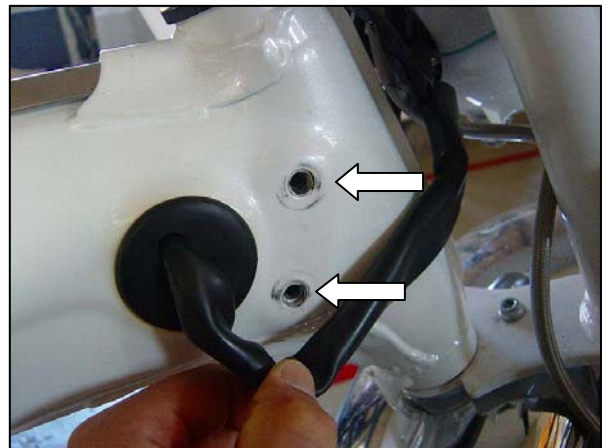
厚み 10mm のカラー(68017)を両側に使用してください。



## 3. ダウンチューブをフレームに組んでいきます。

ダウンチューブをフレームに固定する場所は、フレーム先端(ヘッドパイプ側)にある左右2か所のM6のタップ穴を利用します。(この穴は、純正のワイヤークリップがついているところです)

この穴を利用し、付属部品⑤のM6-20mmキャップボルトをつかって仮締めします。



## 4. フレームに仮組みしましたら、反対側をエンジンに固定した②のステアに固定します。

固定方法は、ダウンチューブとステアの間には付属部品⑥のカラーを挟んで、付属部品④M8-45 mmのキャップボルトで、ステア空いているタップ穴を使って固定します。ここは本締めしてください。

## 5. 先ほど、仮締めしていたところを本締めにします。うまく固定できない場合は、エンジンに固定した③のステアを前後動かして調子してからボルトを締めてください。

## 6. 最後に各部ボルトの締め付け確認と各 부품の干渉が無いかを確認して作業終了です。

必ずならし運転をして安全を確認した後、走行して下さい。

走行前及び走行後の確認は必ず行うようにしましょう。

製造には万全を期しておりますが、万一当社の製造上の原因による品質不良等があった場合は、同等の製品とお取替え、または無償修理いたします。但し、それ以外の故障や破損、事故等につきましては補償の対象とはなりませんのでご容赦ください。製品についてのお問合せ、ご相談は下記住所へご連絡ください。

有限会社 ギルドデザイン

519-0212 三重県亀山市のぼの町 13-2 Tel.0595-85-3608 Fax.0595-85-2647